

ROFES

GERÄT ZUR
BEWERTUNG DES
ZUSTANDS
DES ORGANISMUS



Die Methode des ROFES-Tests basiert

INFORMATION VOM BIOLOGISCH AKTIVEN PUNKT MC-7



1

DIE METHODE ROFES-TESTIERUNG BASIERT AUF DER METHODE DER ELEKTROPUNKTUR.

2

DIE AKTIVE ELEKTRODE SENDET EIN SCHWACHES ELEKTRISCHES SIGNAL UND REGISTRIERT DIE ANTWORT DES ORGANISMUS DARAUF.

3

ROFES VERGLEICHT DIE ERHALTENEN WERTE MIT DEN URSPRUNGSWERTEN UND ZEIGT DIESE WERTE AUF DEM BILDSCHIRM AN.



ROFES

GESUNDHEIT IN JEDEM HAUS

Kurzfilm ROFES

ROFES

Apparate-Komplex
«ROFES»
zur Bewertung
des Zustands
des Organismus

Uređaj nije uključen

Rezultati testiranja

< 21.09.2017 09:03



Organi i sistemi:

Organi i sistemi:		
Imuni sistem	3	5
Kardiovaskularni sistem	4	3
Kičma (vratni deo)	4	3
Kičma (grudni/torakalni deo)	4	5
Kičma (lumbalni deo)	4	3
Bronhije	4	5
Pluća	4	5
Jetra	4	4
Stomak	3	5
Debelo crevo	4	4
Gušterača (Pankreas)	4	4
Tireoidna (štitasta) žlezda	3	3
Nadbubrežne žlezde	3	3
Bubrezi	3	3
Mokraćna bešika	4	5
Prostata	5	5

Opšte funkcionalno stanje:

Srednji, bliži visokom, zdravstveni nivo. Granična ocena, bliža visokom energetsom resursu koji obezbeđuje rad mehanizama samoregulacije organizma.

4

Psihoemocionalne karakteristike:

Izloženost stresu (situativno)	4
Znaci umora	5
Znaci nervoze, razdražljivosti	4

Komentari:

142 Bis 01.00 Uhr gearbeitet, gerade gegessen Knacker Brötchen

komentar je saču



Funkcionalno stanje



Energetski resurs

START

WIE SIEHT EIN ROFOGRAMM AUS

ROFES
Gerät nicht angeschlossen.
Anna (Frau, 37 Jahre)

Testergebnisse

< 31.03.2016 11:51

Organe und Systeme:	Y	⚡
Immunsystem	4	5
Herz-und Kreislaufsystem	4	3
Halswirbelsäule	4	3
Brustwirbelsäule	4	5
Lendenwirbelsäule	4	3
Bronchien	5	5
Lungen	4	3
Leber	4	4
Magen	4	4
Dickdarm	5	4
Bauchspeicheldrüse	4	3
Schilddrüse	4	3
Nebennieren	3	3
Nieren	4	4
Harnblase	5	5
Gebärmutter	5	4
Eileiter	4	4

Allgemeiner funktionaler Zustand:
Mittleres, eher hohes Gesundheitsniveau. Diese Bewertung der Energieressourcen garantiert die Arbeit der Selbstregulationsmechanismen des Körpers.

4

Psychisch-emotionale Merkmale:

Stressigen Zustand	3
Das Ermüdungszeichen	5
Neurose-und Reizbarkeitzeichen	4

Kommentare zum Test:

kommentare sind gespeichert

Y Funktionaler Zustand ⚡ Energetische Ressourcen

Version 2.0.1.0

SIE BRAUCHEN NUR **3 MINUTEN**, UM
DIE EFFEKTIVITÄT DES PRODUKTES
SELBST FESTZUSTELLEN!



Farbliche Darstellung des Gesundheitszustandes



GESUNDHEITZUSTAND

5	AUSGEZEICHNET
4	SEHR GUT
3	MITTELMÄSSIG
2	NIEDRIG
1	UNBEFRIEDIGEND



ROFES

GESUNDHEIT IN JEDEM HAUS

ANWENDUNGSGEBIETE



**GESUNDSHEITS-
FÖRDERNDE WAREN UND
DIENSTLEISTUNGEN**



**MASSNAHMEN ALS EINE
ZUSÄTZLICHE METHODE ZUR
FUNKTIONSDIAGNOSTIK**



**MONITORING DES
ZUSTANDES ALLER
ANGEHÖRIGEN**



**GROSSVERANSTAL-
TUNGEN**



Unmittelbar nach Wanderung

ROFES

Testergebnisse

29.03.2016 15:29

Organe und Systeme:

Organ/System	Funktionaler Zustand	Energetische Ressourcen
Immunsystem	4	3
Herz- und Kreislaufsystem	3	2
Halswirbelsäule	4	3
Brustwirbelsäule	4	4
Lendenwirbelsäule	4	3
Bronchien	4	4
Lungen	4	3
Leber	3	3
Magen	3	4
Dickdarm	3	3
Bauchspeicheldrüse	4	3
Schilddrüse	4	3
Nebennieren	4	4
Nieren	3	3
Harnblase	3	5
Vorsteherdrüse	5	3

Allgemeiner funktionaler Zustand:
Mittleres, eher hohes Gesundheitsniveau. Diese Bewertung der Energieressourcen garantiert die Arbeit der Selbstregulationsmechanismen des Körpers.

Psychisch-emotionale Merkmale:

Stressigen Zustand	3
Das Ermüdungszeichen	4
Neurose- und Reizbarkeitzeichen	4

Kommentare zum Test:
(127), kleine Wanderung 2 1/2 h

kommentare sind gespeichert

4

Funktionaler Zustand Energetische Ressourcen

START

Nach Wanderung und GENO Behandlung

Frankfurt, 29. März 2016

ROFES

?

⚙️

👤

🏠

📊

📖

⚖️

👤

START

Gerät nicht angeschlossen

Testergebnisse

< 29.03.2016 20:41 > >>



Organe und Systeme:

	🧑	⚡
Immunsystem	3	5
Herz- und Kreislaufsystem	4	3
Halswirbelsäule	4	4
Brustwirbelsäule	4	4
Lendenwirbelsäule	4	3
Bronchien	4	4
Lungen	5	4
Leber	4	4
Magen	4	5
Dickdarm	4	4
Bauchspeicheldrüse	4	3
Schilddrüse	4	4
Nebennieren	4	3
Nieren	4	4
Harnblase	4	5
Vorsteherdrüse	5	4

Allgemeiner funktionaler Zustand:

Mittleres, eher hohes Gesundheitsniveau. Diese Bewertung der Energieressourcen garantiert die Arbeit der Selbstregulationsmechanismen des Körpers.



Psychisch-emotionale Merkmale:

Stressigen Zustand	5
Das Ermüdungszeichen	5
Neurose- und Reizbarkeitzeichen	4

Kommentare zum Test:

nach leckerem Essen, und Geno
Behandlung (146)

kommentare sind gespeichert

🧑 Funktionaler Zustand ⚡ Energetische Ressourcen

Nachts Unruhe – GENO - Schlaf

Gerät nicht angeschlossen

Vergleichen der Ergebnisse

26.04.2016 20:30	27.04.2016 01:26	27.04.2016 03:26	27.04.2016 07:33	27.04.2016 21:01
------------------	------------------	------------------	------------------	------------------

Allgemeiner funktionaler Zustand.

Allgemeiner funktionaler Zustand



4	2	4	4	4
---	---	---	---	---

Organe und Systeme:

Immunsystem

3	3	4	4	4	5	3	5	5	5
---	---	---	---	---	---	---	---	---	---

Herz- und Kreislaufsystem

5	4	5	4	4	3	2	3	3	3
---	---	---	---	---	---	---	---	---	---

Halswirbelsäule

3	4	4	4	4	3	2	3	3	3
---	---	---	---	---	---	---	---	---	---

Brustwirbelsäule

4	4	5	4	4	4	3	4	4	4
---	---	---	---	---	---	---	---	---	---

Lendenwirbelsäule

3	3	4	4	3	3	2	3	3	3
---	---	---	---	---	---	---	---	---	---

Bronchien

3	3	3	4	4	4	3	4	4	4
---	---	---	---	---	---	---	---	---	---

Lungen

4	4	4	3	4	3	3	3	4	4
---	---	---	---	---	---	---	---	---	---

Leber

4	4	4	3	4	4	3	4	4	4
---	---	---	---	---	---	---	---	---	---

Magen

3	4	4	3	3	5	3	5	5	5
---	---	---	---	---	---	---	---	---	---

Dickdarm

4	4	4	4	4	4	3	4	4	4
---	---	---	---	---	---	---	---	---	---

Bauchspeicheldrüse

4	4	4	4	4	3	2	4	3	3
---	---	---	---	---	---	---	---	---	---

Schilddrüse

4	3	3	4	4	3	2	3	3	3
---	---	---	---	---	---	---	---	---	---

Funktionaler Zustand Energetische Ressourcen

ROFES



START

Abends Alkohol – GENO – Großen Espresso

Gerät nicht angeschlossen

...

ROFES

?

⚙️

👤

🏠

📊

📖

⚖️

👤

Prod

Vergleichen der Ergebnisse

13.05.2016 21:05 ▾	13.05.2016 22:31 ▾	14.05.2016 09:12 ▾	[Nicht vorgegeben] ▾
--------------------	--------------------	--------------------	----------------------

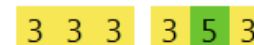


Allgemeiner funktionaler Zustand:
Allgemeiner funktionaler Zustand

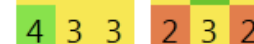


Organe und Systeme:

Immunsystem



Herz- und Kreislaufsystem



Halswirbelsäule



Brustwirbelsäule



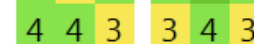
Lendenwirbelsäule



Bronchien



Lungen



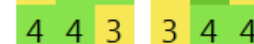
Leber



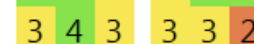
Magen



Dickdarm



Bauchspeicheldrüse



👤 Funktionaler Zustand ⚡ Energetische Ressourcen

Darstellung von Tendenzen

Gerät nicht angeschlossen

Frank (Mittwoch, 27. Juni 2012)

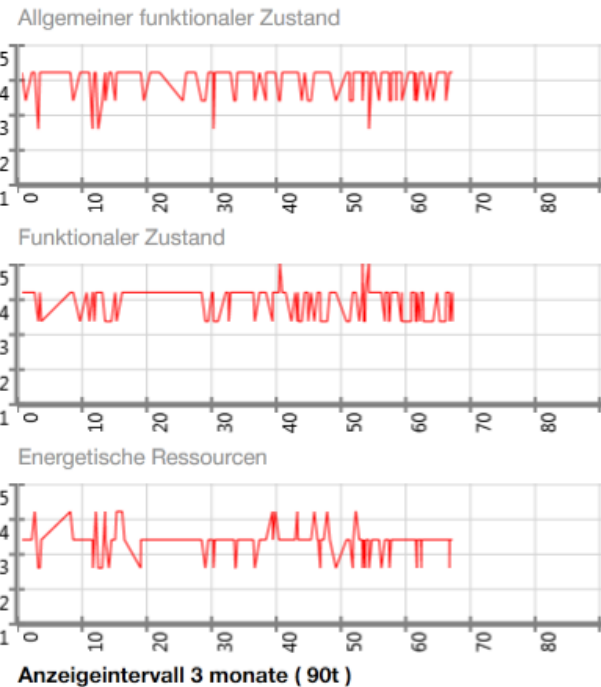
ROFES

- ?
- ⚙️
- 👤
- 🏠
- 📈
- 📖
- ⚖️
- 👤
- START

Graphische Darstellung

- Allgemeiner funktionaler Zustand
- Immunsystem
- Herz- und Kreislaufsystem
- Halswirbelsäule
- Brustwirbelsäule
- Lendenwirbelsäule**
- Bronchien
- Lungen
- Leber
- Magen
- Dickdarm
- Bauchspeicheldrüse
- Schilddrüse
- Nebennieren
- Nieren
- Harnblase
- Vorsteherdüse
- Psychisch-emotionale Merkmale

tag	woche	monat	3 Monate	jahr
-----	-------	-------	-----------------	------



Tendenzielle Verbesserung bei und nach Wanderung

- Treibt sehr regelmäßig sport -

Gerät nicht angeschlossen

ROFES



START

Vergleichen der Ergebnisse

26.03.2016 20:45 ▾	27.03.2016 06:39 ▾	27.03.2016 07:20 ▾	27.03.2016 16:45 ▾	27.03.2016 17:19 ▾
--------------------	--------------------	--------------------	--------------------	--------------------

Allgemeiner funktionaler Zustand	3	4	4	4	5					
Organe und Systeme:										
Immunsystem	4	4	4	5	5	5	5	5	5	5
Herz- und Kreislaufsystem	5	5	5	5	5	3	3	3	3	4
Halswirbelsäule	4	4	5	4	5	3	3	3	4	4
Brustwirbelsäule	5	4	5	5	5	4	5	5	5	5
Lendenwirbelsäule	5	4	5	4	5	3	3	3	4	4
Bronchien	4	4	5	4	5	4	5	5	5	5
Lungen	5	4	5	5	5	4	5	5	5	5
Leber	5	4	5	5	5	4	4	5	4	5
Magen	4	4	5	5	5	5	5	5	5	5
Dickdarm	4	4	5	5	5	4	4	5	5	5
Bauchspeicheldrüse	5	4	5	4	5	3	4	4	4	5
Schilddrüse	4	3	5	5	5	3	3	4	3	4



Funktionaler Zustand



Energetische Ressourcen

Nach harter Gartenarbeit – Kino - Wein

ROFES

Gerät nicht angeschlossen

Testergebnisse

15.05.2016 00:10

Organe und Systeme:	Funktionaler Zustand	Energetische Ressourcen
Immunsystem	4	3
Herz- und Kreislaufsystem	4	2
Halswirbelsäule	4	2
Brustwirbelsäule	4	3
Lendenwirbelsäule	4	2
Bronchien	3	3
Lungen	4	3
Leber	4	3
Magen	3	4
Dickdarm	4	3
Bauchspeicheldrüse	4	2
Schilddrüse	4	2
Nebennieren	4	2
Nieren	4	2
Harnblase	3	4
Vorstehdrüse	5	4

Allgemeiner funktionaler Zustand:
Mittleres, eher niedriges Gesundheitsniveau. Diese Bewertung der Energieressourcen garantiert die Arbeit der Selbstregulationsmechanismen des Körpers.

Psychisch-emotionale Merkmale:

Stressigen Zustand	3
Das Ermüdungszeichen	5
Neurose- und Reizbarkeitzeichen	4

Kommentare zum Test:

feste GARTENARBEIT, nach Kino und 1 Glas Wein (121)

kommentare sind gespeichert

2

Funktionaler Zustand
 Energetische Ressourcen

Nächster Morgen – nach Erholungsphase

ROFES

Gerät nicht angeschlossen

Testergebnisse

< 15.05.2016 09:31 > >|

🖨️ ✉️ 🗑️

Organe und Systeme:	🧑	⚡
Immunsystem	4	5
Herz- und Kreislaufsystem	4	3
Halswirbelsäule	4	4
Brustwirbelsäule	4	5
Lendenwirbelsäule	4	4
Bronchien	4	5
Lungen	4	5
Leber	4	4
Magen	3	4
Dickdarm	3	5
Bauchspeicheldrüse	4	4
Schilddrüse	4	4
Nebennieren	3	4
Nieren	3	4
Harnblase	4	5
Vorsteherdüse	5	5

Allgemeiner funktionaler Zustand:
Mittleres, eher hohes Gesundheitsniveau. Diese Bewertung der Energieressourcen garantiert die Arbeit der Selbstregulationsmechanismen des Körpers.

Psychisch-emotionale Merkmale:

Stressigen Zustand	3
Das Ermüdungszeichen	4
Neurose- und Reizbarkeitzeichen	4

Kommentare zum Test:

(146) gut und fest geschlafen , nach harter Gartenarbeit

kommentare sind gespeichert

4

🧑 Funktionaler Zustand ⚡ Energetische Ressourcen

START

Mädchen 7 Jahre

Lara (Frau , 7 jahre)

ROFES

Testergebnisse

15.10.2016 17:56



START

Organe und Systeme:



Immunsystem	5	5
Herz- und Kreislaufsystem	5	4
Halswirbelsäule	1	
Brustwirbelsäule	1	
Lendenwirbelsäule	1	
Bronchien	4	5
Lungen	5	5
Leber	5	5
Magen	1	
Dickdarm	4	5
Bauchspeicheldrüse	4	4
Schilddrüse	5	3
Nebennieren	4	3
Nieren	4	5
Harnblase	4	5
Gebärmutter	1	
Eileiter	1	

Allgemeiner funktionaler Zustand:

Gesundheit ist sehr gut. Ein hohes Niveau der Energieressourcen garantiert die Arbeit der Selbstregulationsmechanismen des Körpers.



Psychisch-emotionale Merkmale:

Stressigen Zustand	3
Das Ermüdungszeichen	1
Neurose- und Reizbarkeitzeichen	5

Kommentare zum Test:

kommentare sind gespeichert

Funktionaler Zustand Energetische Ressourcen

Testergebnisse

15.10.2016 18:02



Organe und Systeme:

		
Immunsystem	5	4
Herz- und Kreislaufsystem	4	4
Halswirbelsäule	1	
Brustwirbelsäule	4	5
Lendenwirbelsäule	5	5
Bronchien	4	5
Lungen	5	5
Leber	5	5
Magen	1	
Dickdarm	5	5
Bauchspeicheldrüse	5	4
Schilddrüse	5	4
Nebennieren	5	4
Nieren	4	5
Harnblase	4	5
Vorsteherdüse	1	

Allgemeiner funktionaler Zustand:

Gesundheit ist sehr gut. Ein hohes Niveau der Energieressourcen garantiert die Arbeit der Selbstregulationsmechanismen des Körpers.



Psychisch-emotionale Merkmale:

Stressigen Zustand	3
Das Ermüdungszeichen	4
Neurose- und Reizbarkeitzeichen	4

Kommentare zum Test:

kommentare sind gespeichert



Junge 13 Jahre

Rofes

- □ ×

Felix (Mann , 13 jahre)

ROFES



START

Testergebnisse

30.10.2016 12:26



Organe und Systeme:

Immunsystem	4	4
Herz- und Kreislaufsystem	4	4
Halswirbelsäule	1	
Brustwirbelsäule	5	5
Lendenwirbelsäule	4	5
Bronchien	4	5
Lungen	4	5
Leber	4	4
Magen	1	
Dickdarm	4	4
Bauchspeicheldrüse	4	5
Schilddrüse	4	4
Nebennieren	4	5
Nieren	4	5
Harnblase	5	4
Vorstehdrüse	1	

Allgemeiner funktionaler Zustand:

Gesundheit ist sehr gut. Ein hohes Niveau der Energieressourcen garantiert die Arbeit der Selbstregulationsmechanismen des Körpers.



Psychisch-emotionale Merkmale:

Stressigen Zustand	3
Das Ermüdungszeichen	4
Neurose- und Reizbarkeitzeichen	5

Kommentare zum Test:

kommentare sind gespeichert

Funktionaler Zustand Energetische Ressourcen

Version 2.0.1.1

Mann mit Herzschrittmacher

Klaus (Mann , 68 jahre)

ROFES

Testergebnisse

16.10.2016 14:56



Organe und Systeme:



Immunsystem	3	3
Herz- und Kreislaufsystem	3	2
Halswirbelsäule	4	2
Brustwirbelsäule	4	4
Lendenwirbelsäule	4	3
Bronchien	3	4
Lungen	4	3
Leber	4	3
Magen	4	3
Dickdarm	3	3
Bauchspeicheldrüse	4	3
Schilddrüse	3	2
Nebennieren	4	4
Nieren	4	3
Harnblase	4	4
Vorsteherdrüse	4	3

Allgemeiner funktionaler Zustand:

Mittleres, eher niedriges Gesundheitsniveau. Diese Bewertung der Energieressourcen garantiert die Arbeit der Selbstregulationsmechanismen des Körpers.

2

Psychisch-emotionale Merkmale:

Stressigen Zustand	3
Das Ermüdungszeichen	5
Neurose- und Reizbarkeitzeichen	4

Kommentare zum Test:

Herzschrittmacher !!

kommentare sind gespeichert

Funktionaler Zustand Energetische Ressourcen

START

Gerät nicht angeschlossen

Testergebnisse

25.03.2017 15:15



- ?
- ⚙️
- 👤
- 📅
- 🏠
- 🌐
- 📖
- ⚖️
- 👤
- START

Organe und Systeme:



Immunsystem	4	2
Herz-Kreislaufsystem	3	2
Halswirbelsäule		
Brustwirbelsäule	3	2
Lendenwirbelsäule	3	3
Bronchien	3	2
Lunge	4	2
Leber	4	2
Magen	3	2
Dickdarm	3	2
Bauchspeicheldrüse	3	2
Schilddrüse	4	2
Nebenniere	3	2
Niere	4	3
Harnblase	3	2
Gebärmutter	4	2
Eileiter	3	2

Allgemeinzustand:

Erschöpfung der Energiereserven zur Aufrechterhaltung der körpereigenen Selbstregulierung. Die Anpassung an Umweltfaktoren ist möglicherweise gestört.



Psychisch-emotionale Merkmale:

Stresszustand (situationsbedingt)	4
Anzeichen einer Ermüdung	3
Anzeichen von Neurosen, von Reizbarkeit	3

Kommentar zum Test:

Teilnahmslos, hat was ? Vater war dabei. Vor 1 Woche 1.CHEMO erhalten

Der Kommentar wurde gespeichert

👤 Funktionszustand ⚡ Energiereserven

Gripeschutzimpfung vor 4 Stunden

Uwe (Mann , 50 Jahre)

ROFES

Testergebnisse

04.11.2016 14:06



Organe und Systeme:

		
Immunsystem	3	3
Herz- und Kreislaufsystem	4	3
Halswirbelsäule	4	3
Brustwirbelsäule	5	4
Lendenwirbelsäule	4	3
Bronchien	4	5
Lungen	4	3
Leber	5	4
Magen	4	3
Dickdarm	4	3
Bauchspeicheldrüse	4	4
Schilddrüse	4	3
Nebennieren	4	5
Nieren	3	4
Harnblase	4	4
Vorstehdrüse	4	3

Allgemeiner funktionaler Zustand:

Mittleres, eher hohes Gesundheitsniveau. Diese Bewertung der Energieressourcen garantiert die Arbeit der Selbstregulationsmechanismen des Körpers.

4

Psychisch-emotionale Merkmale:

Stressigen Zustand	2
Das Ermüdungszeichen	3
Neurose- und Reizbarkeitzeichen	4

Kommentare zum Test:

Gripeschutzimpfung vor ca. 4 Stunden

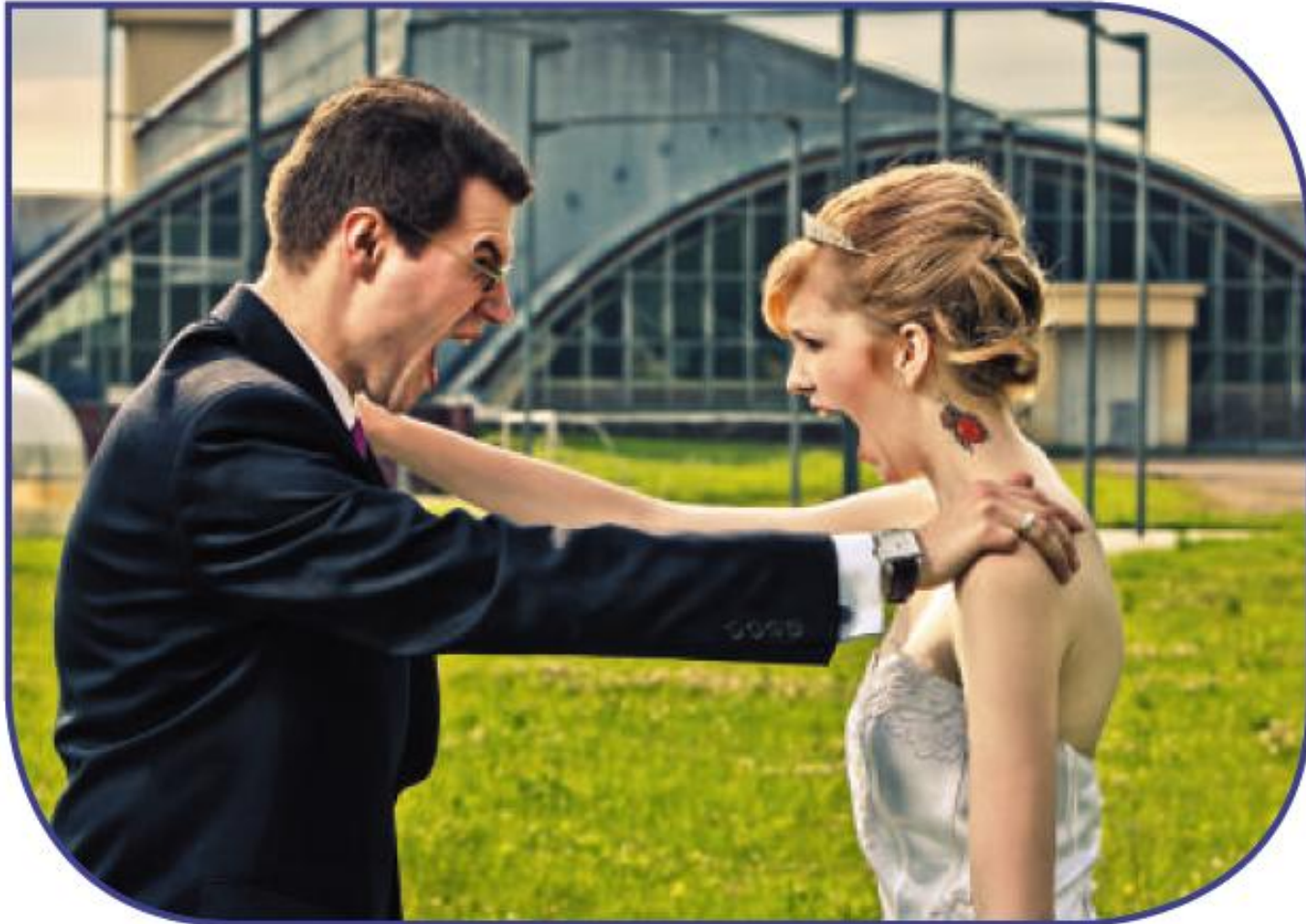
 Funktionaler Zustand  Energetische Ressourcen

kommentare sind gespeichert



START

Psychischer Stress



Nach Psychischem Stress – (Frau)

Sehr gut mit angesehen

ROFES

?

⚙️

👤

🏠

📊

📖

⚖️

👤

START

Testergebnisse

< 27.03.2016 17:19 > >

🖨️ ✉️ 🗑️

Organe und Systeme:	👤	⚡
Immunsystem	5	5
Herz- und Kreislaufsystem	5	4
Halswirbelsäule	5	4
Brustwirbelsäule	5	5
Lendenwirbelsäule	5	4
Bronchien	5	5
Lungen	5	5
Leber	5	5
Magen	5	5
Dickdarm	5	5
Bauchspeicheldrüse	5	5
Schilddrüse	5	4
Nebennieren	5	5
Nieren	5	5
Harnblase	5	5
Gebärmutter	5	5
Eileiter	5	4

Allgemeiner funktionaler Zustand:
 Gesundheit ist sehr gut. Ein hohes Niveau der Energieressourcen garantiert die Arbeit der Selbstregulationsmechanismen des Körpers.

5

Psychisch-emotionale Merkmale:

Stressigen Zustand	4
Das Ermüdungszeichen	5
Neurose- und Reizbarkeitzeichen	4

Kommentare zum Test:

nach wandern, duschen und Espresso

kommentare sind gespeichert

👤 Funktionaler Zustand ⚡ Energetische Ressourcen

Starken großen Espresso auf nüchternen Magen

Rofes

- □ ×

Gerät nicht angeschlossen

Frank (Mann , 57 Jahre)

ROFES



Testergebnisse

< 18.03.2016 08:59 > >|



Organe und Systeme:



Immunsystem	4	3
Herz- und Kreislaufsystem	3	2
Halswirbelsäule	4	3
Brustwirbelsäule	4	3
Lendenwirbelsäule	4	3
Bronchien	3	2
Lungen	4	3
Leber	3	3
Magen	3	3
Dickdarm	3	3
Bauchspeicheldrüse	4	2
Schilddrüse	3	2
Nebennieren	3	2
Nieren	3	3
Harnblase	3	3
Vorsteherdrüse	4	2

Allgemeiner funktionaler Zustand:

Mittleres, eher niedriges Gesundheitsniveau. Diese Bewertung der Energieressourcen garantiert die Arbeit der Selbstregulationsmechanismen des Körpers.

2

Psychisch-emotionale Merkmale:

Stressigen Zustand	3
Das Ermüdungszeichen	4
Neurose- und Reizbarkeitzeichen	3

Kommentare zum Test:

Nach richtig großem Espresso

kommentare sind gespeichert

Gerät nicht angeschlossen

ROFES

?

⚙️

👤

🏠

🔗

📖

⚖️



👤

START

Testergebnisse

< 27.03.2016 17:19 > >



Organe und Systeme:  

Immunsystem	5	5
Herz- und Kreislaufsystem	5	4
Halswirbelsäule	5	4
Brustwirbelsäule	5	5
Lendenwirbelsäule	5	4
Bronchien	5	5
Lungen	5	5
Leber	5	5
Magen	5	5
Dickdarm	5	5
Bauchspeicheldrüse	5	5
Schilddrüse	5	4
Nebennieren	5	5
Nieren	5	5
Harnblase	5	5
Gebärmutter	5	5
Eileiter	5	4

Allgemeiner funktionaler Zustand:
 Gesundheit ist sehr gut. Ein hohes Niveau der Energieressourcen garantiert die Arbeit der Selbstregulationsmechanismen des Körpers.



Psychisch-emotionale Merkmale:

Stressigen Zustand	4
Das Ermüdungszeichen	5
Neurose- und Reizbarkeitzeichen	4

Kommentare zum Test:

nach wandern, duschen und Espresso

kommentare sind gespeichert

 Funktionaler Zustand  Energetische Ressourcen