

Das Rezept

Rühren sie die folgenden vier gemahlene Kräuter im Verhältnis 1:1:1:1 kalt in nicht entbitterte Melasse ein (ca. 400 bis 500 ml Melasse pro 100 g Kräuter):

- Andrographis paniculata – Kraut
- Azadirachta indica - Blätter
- Asparagus Racemosus - Wurzel
- Terminalia chebula – Frucht

Mischen sie zuerst die vier Kräuterpulver trocken. Eventuell bestehende kleine Klumpen lassen sich ganz leicht zu Pulver zerdrücken. Geben sie die Melasse dazu und rühren sie mit einem stabilen Kochlöffel solange um, bis eine homogene Paste von der Konsistenz zähflüssigen Honigs entsteht. Diese Paste wird innerhalb einer halben bis dreiviertel Stunde deutlich steifer, und sollte zügig abgefüllt werden. Eine krümelige Konsistenz der Paste bedeutet, dass zu wenig Melasse benutzt wurde. Zur optimalen Entfaltung ihrer Wirksamkeit müssen sich die Kräuter mit Melasse voll saugen dürfen. Ist die Mischung dünnflüssig, dann wurde zu viel Melasse verwendet.

Verarbeiten sie die Kräuter möglichst bald nach Erhalt, da sie im gemahlene Zustand schnell an Wirkungskraft einbüßen. Allerdings nimmt die einmal angerührte Paste durch Lagerung an Qualität zu - wie ein guter Rotwein. Sie ist praktisch unbegrenzt haltbar, da diese Mischung aus Bitterstoffen weder Pilzen noch Mikroben oder größeren Parasiten schmeckt. Sie braucht auch keine Kühlung.

Empfohlene Dosierung

½ TL morgens nüchtern (die wichtigste Dosis) und ½ TL abends vor dem Schlafen gehen regelmäßig über mehrere Monate hinweg einnehmen. Bei Leberzauber-*forte* & -*plus* ist es 1/3 TL.

Falls sie zwischen 1:00 und 3:00 Uhr nachts aufwachen sollten und Schwierigkeiten haben, wieder einzuschlafen, dann nehmen sie zu dieser Zeit nochmals ½ TL.

Achten Sie darauf, inwieweit die Einnahme der Paste Müdigkeit und Energielosigkeit beseitigen kann: **Müdigkeit ist der Schmerz der Leber!** Aus dieser Beobachtung ergibt sich die zukünftige Benutzung und Dosierung.

Zu viel Leberzauber macht kalt und trockene Gelenke (sie „knacken“) !

Rechtlicher Hinweis:

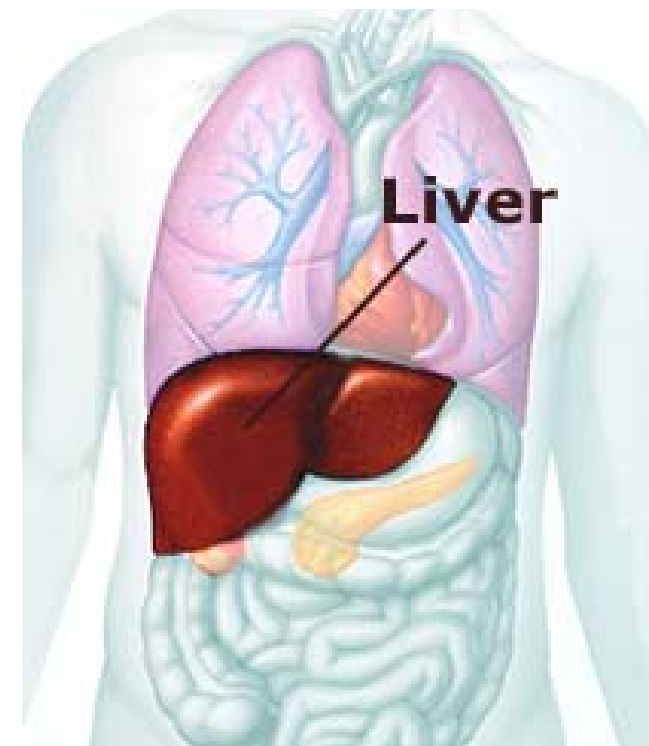
Leberzauber darf ihnen außer der Apotheke (auf Rezept eines Therapeuten) niemand verkaufen. Sie können ihn jedoch zum eigenen privaten Gebrauch aus den Zutaten selber herstellen.



LEBERZAUBER für alle,

LZ-*forte* & LZ-*plus*

www.gesund-im-net.de



INFO:

Georg Keppler (+49) 3301 2019566

Berit Jesse (+49) 3301 2038140

Allgemeine Information

Physisch gesehen entwickeln sich alle Krankheiten aus einfachen Störungen der Verdauung. Der Stuhlgang wird entweder zu langsam oder zu schnell, wir bekommen im ersten Fall eine Verstopfung, im zweiten Fall eine Dysenterie. Chronisch geworden führt das irgendwann zu einer Überforderung der Entgiftungsorgane, vor allem der Leber. Toxine werden nicht mehr vollständig ausgeschieden, sondern hier und dort eingelagert, eine Gewebeübersäuerung entsteht und Steine bilden sich in Gallenblase, Nieren und anderen Organen.

Um die verschiedenen Aufgaben von Leber und Niere in der täglichen anfallenden Entgiftung darzustellen, ist der Kaffeefilter ein anschauliches Bild. Nur die wasserlöslichen Bestandteile werden von den Nieren aus dem Blut herausgefiltert und finden sich im Kaffee (Urin). Der ganze Rest, der "Kaffeersatz" aus festen Rückständen, wasserunlöslichen Bestandteilen und allen Partikeln, die wegen ihrer Größe nicht durch die Filterporen passen, bleibt im Filter zurück. Es ist die Leber, die täglich Mengen dieses Klärschlammes in den Darm entsorgt. Wenn der Schlamm zu wenig Wasser enthält, verklumpt er und verstopft die Gallengänge. Verklemmen sich solche Klumpen, kalzifizieren sie im Laufe der Zeit und ergeben feste Gallen- und Lebersteine.

Es gibt ein einfaches und wirksames Mittel, die Nieren zu unterstützen - den „Kaffee“ mit sauberem, mineralarmem (!) Trinkwasser „verdünnen“.

Die Leber aber braucht **Bitterstoffe**. Da Bitterstoffe seit vielen Jahrzehnten systematisch aus unserer Nahrung entfernt werden, sind sie praktisch nur noch über Nahrungsergänzung verfügbar - es sei denn, man sammelt bittere Kräuter in der Natur, oder pflanzt sie im eigenen Garten an.

Allgemeines über Bitterstoffe

In der Apotheke erhältliche Bitterstoffe finde ich ungenügend. Ich vermute, das liegt vor allem am kommerziellen Anbau und an der maschinellen Verarbeitung. Selbst hochwirksame Pflanzen wie Mariendistel und Aloe Vera stellten mich nicht zufrieden, was dazu führte, dass ich mein Lebermittel nach einem indischen Rezept (aus dem Vaedyak Shastra) selber hergestellt habe.

Eigene Erfahrungen (Georg Keppler)

Bis zu meinem 27. Lebensjahr habe ich Hochleistungssport betrieben und entsprechend üppig gegessen. Ich hörte dann von einem zum anderen Tag mit dem Sport auf. Ich wurde bald danach zum Lakto-Vegetarier, aß aber weiterhin die gewohnten Mengen. Etwa fünf Jahre später entwickelte ich schlecht schließende Fußwunden, musste nachts häufig urinieren, wobei der Urin viel und nahezu farblos war, hatte oft trotz reichlich Wasser trinken trockene Kehle und Gaumen, und war in der Dunkelheit tritt-unsicher - alles charakteristische Anzeichen von Insulin Insuffizienz (Diabetes Typ II).

Die traditionelle Medizin der Inder ist der Ansicht, dass die Funktionen der Pankreas (Bauchspeicheldrüse) erst versagen können, wenn die Leber nicht mehr richtig arbeitet. Solange die Leber gesund ist, kann sich keine Pankreas-Krankheit wie Diabetes entwickeln. Folglich werden solche Erkrankungen, solange nicht degenerativ, als Leberschwäche behandelt, im Klartext mit einer radikalen Diätumstellung plus reichlich Bitterstoffe.

Ich verzichtete weitgehend auf weißen Zucker, Schokolade, usw., und schränkte den Konsum von Produkten aus raffinierten Mehlen drastisch ein. Zusätzlich nahm ich dreimal täglich einen Teelöffel der Mischung von bitteren Kräutern in

Melasse ein, die ich heute als Leberzauber bezeichne. Sofort wurde meine allgemeine Verfassung deutlich besser. Nach neun Monaten waren auch meine letzten Diabetes-Symptome verschwunden, und ich reduzierte die Kräutereinnahme auf zweimal täglich. Nach weiteren 4-5 Monaten nahm ich den Leberzauber nur noch nach Bedarf zu mir, was ich auch heute noch tue. Diabetes Symptome könnte ich immer noch entwickeln, aber erst nach einer Woche täglichen und konzentrierten Missbrauchs von Schokolade und anderen zuckerhaltigen Produkten. Eine Tafel Schokolade pro Tag reicht dazu bei weitem nicht.

Leberzauber –Bitterstoffe-Mischung

Ich lebe seit Ende 1999 wieder in Deutschland und habe trotz intensivem Probieren und Suchen kein pflanzliches Rezept zur Leberunterstützung gefunden, dass dem Leberzauber das Wasser reichen kann. Die Rechtslage verbietet es, die fertige Mischung zu verkaufen. Aber sie können die einzelnen Zutaten kaufen und den Leberzauber selbst anrühren. Das ist nicht weiter schwierig, wenn sie den Anleitungen folgen.

Leberzauber-FORTE:

enthält 66% mehr der gleichen Kräutern im gleichen Mengenverhältnis zueinander und ist entsprechend bitterer und zähflüssiger. Für Diabetiker, Bitterstoff-Freaks und Leberzauber-Hardliner besonders geeignet.

Leberzauber-PLUS:

Als 5-tes Kraut kommen zur FORTE-Mischung Ilex kaushue Blätter hinzu, was mehr Bitterstoffe bedeutet und diesen Leberzauber noch einen Tick intensiver macht. Einnahme wie LZ-FORTE, detaillierte Info finden sie auf gesund-im-net.de über einen der Direktlink auf der Eingangsseite.